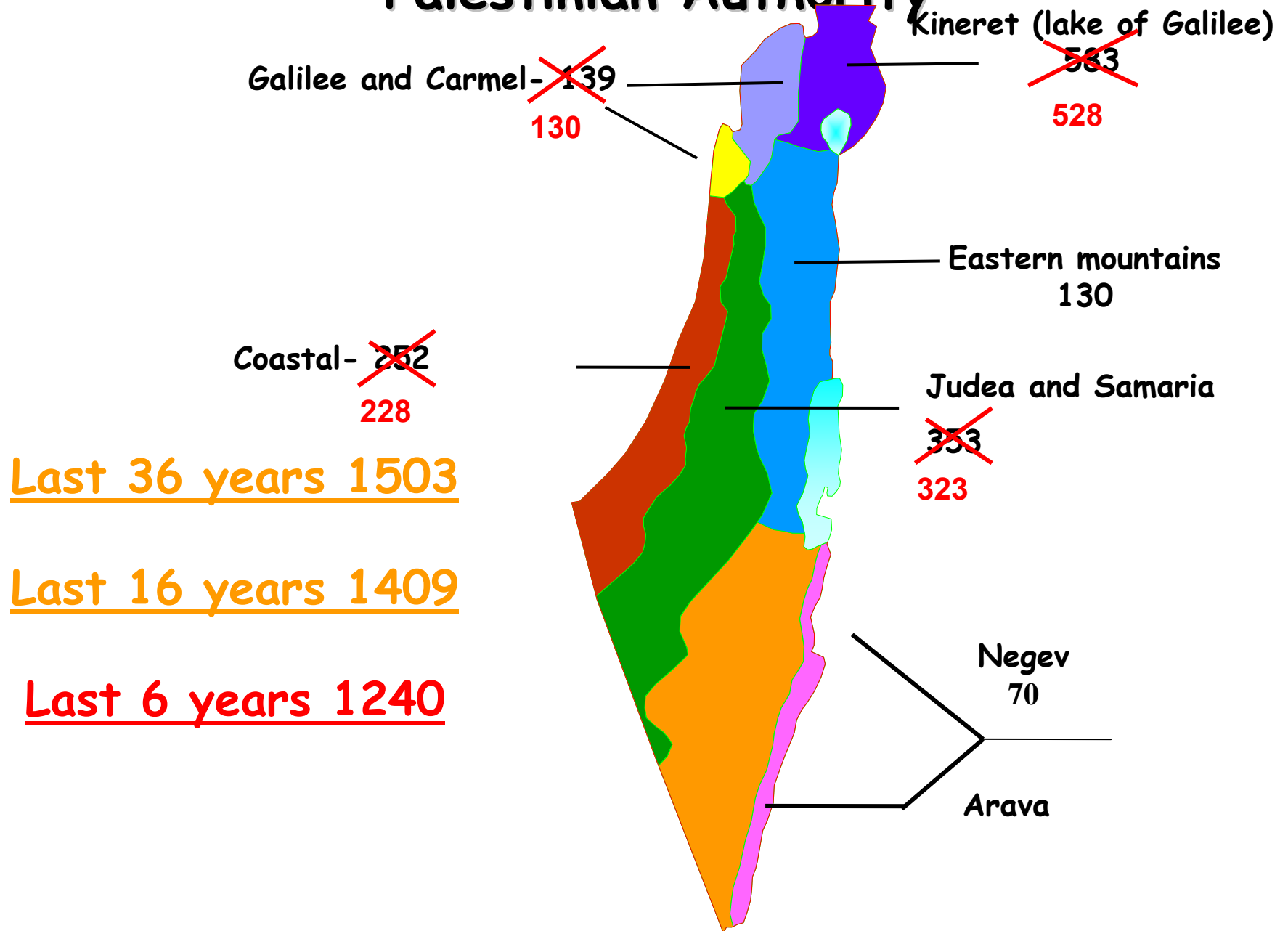


GLOWA JR Studies and Real Time Decisions during Current Regional Drought



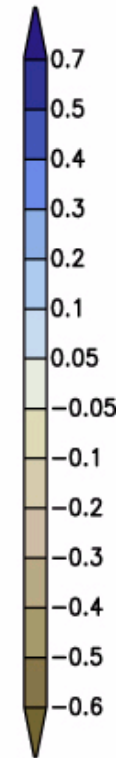
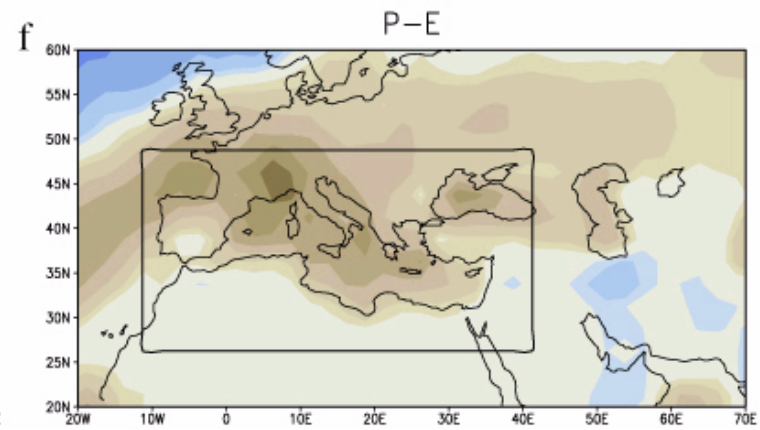
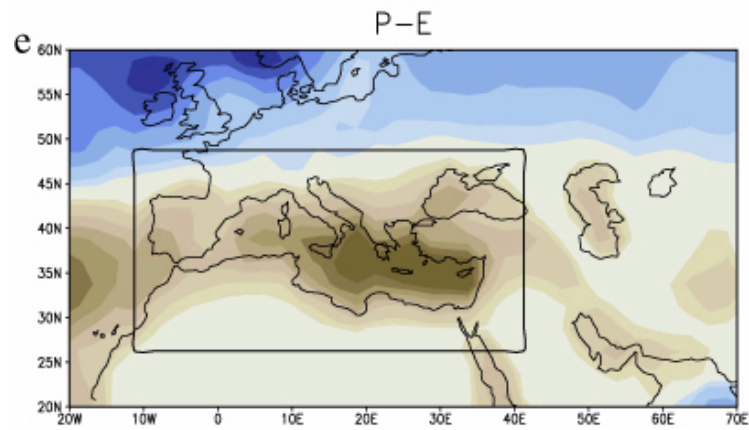
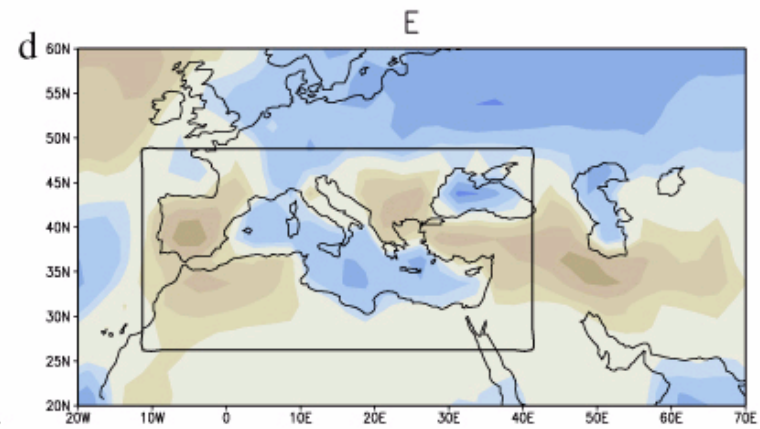
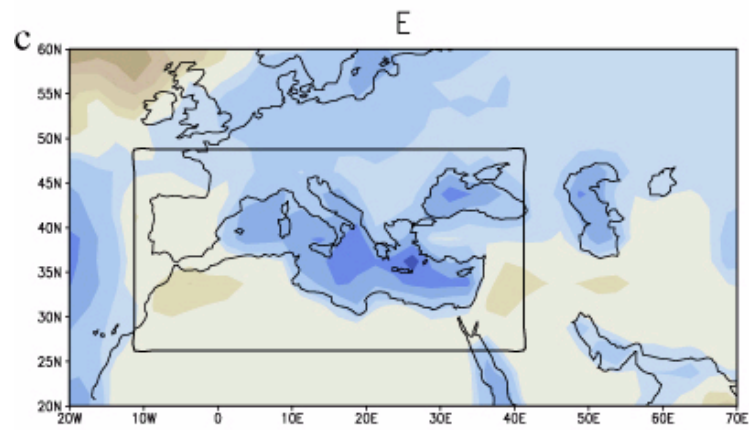
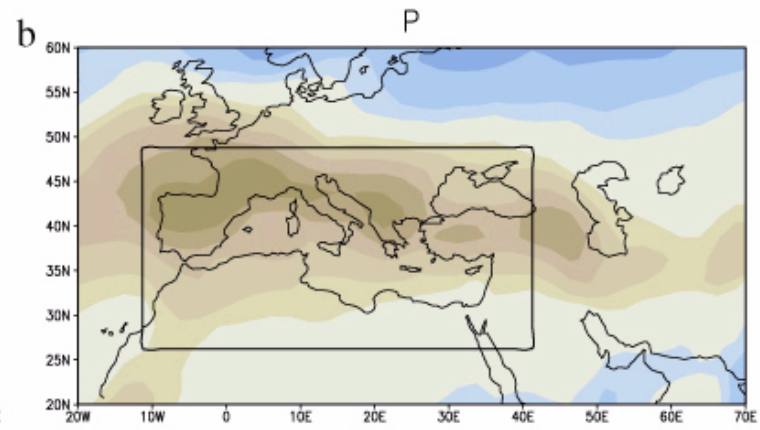
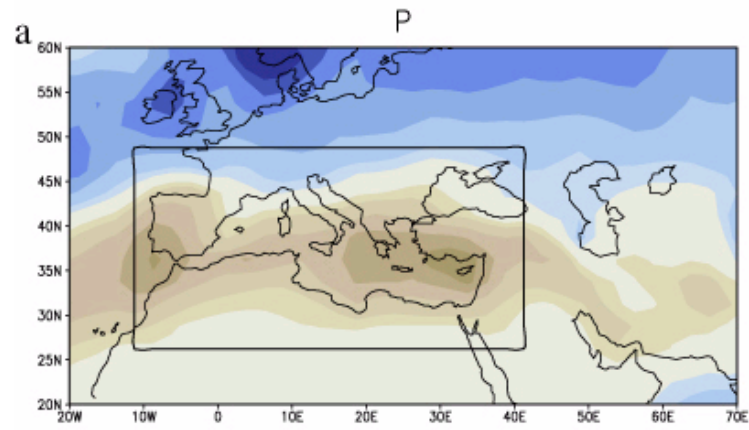
Water Crisis...

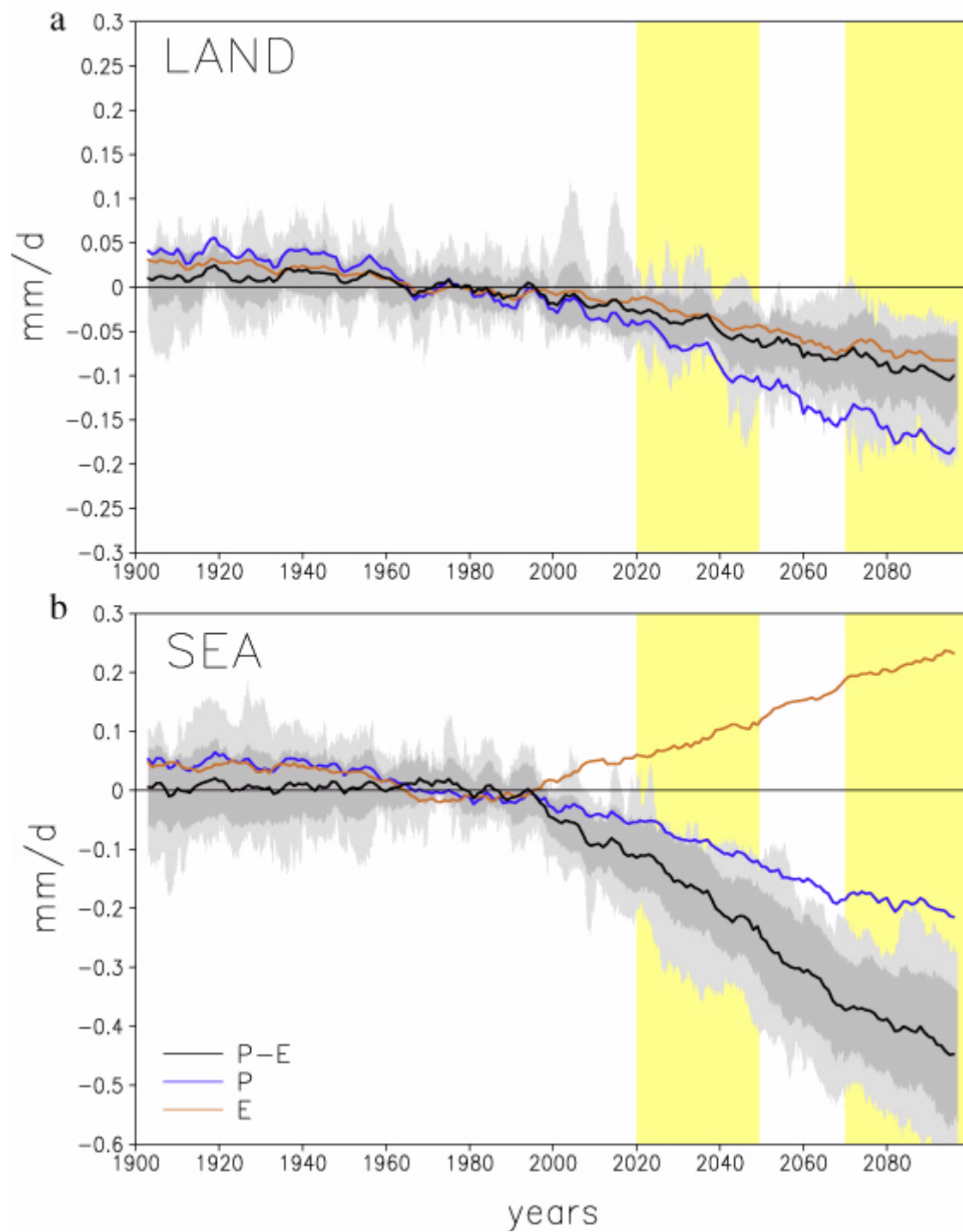
Aquifers and reservoir in Israel and Palestinian Authority



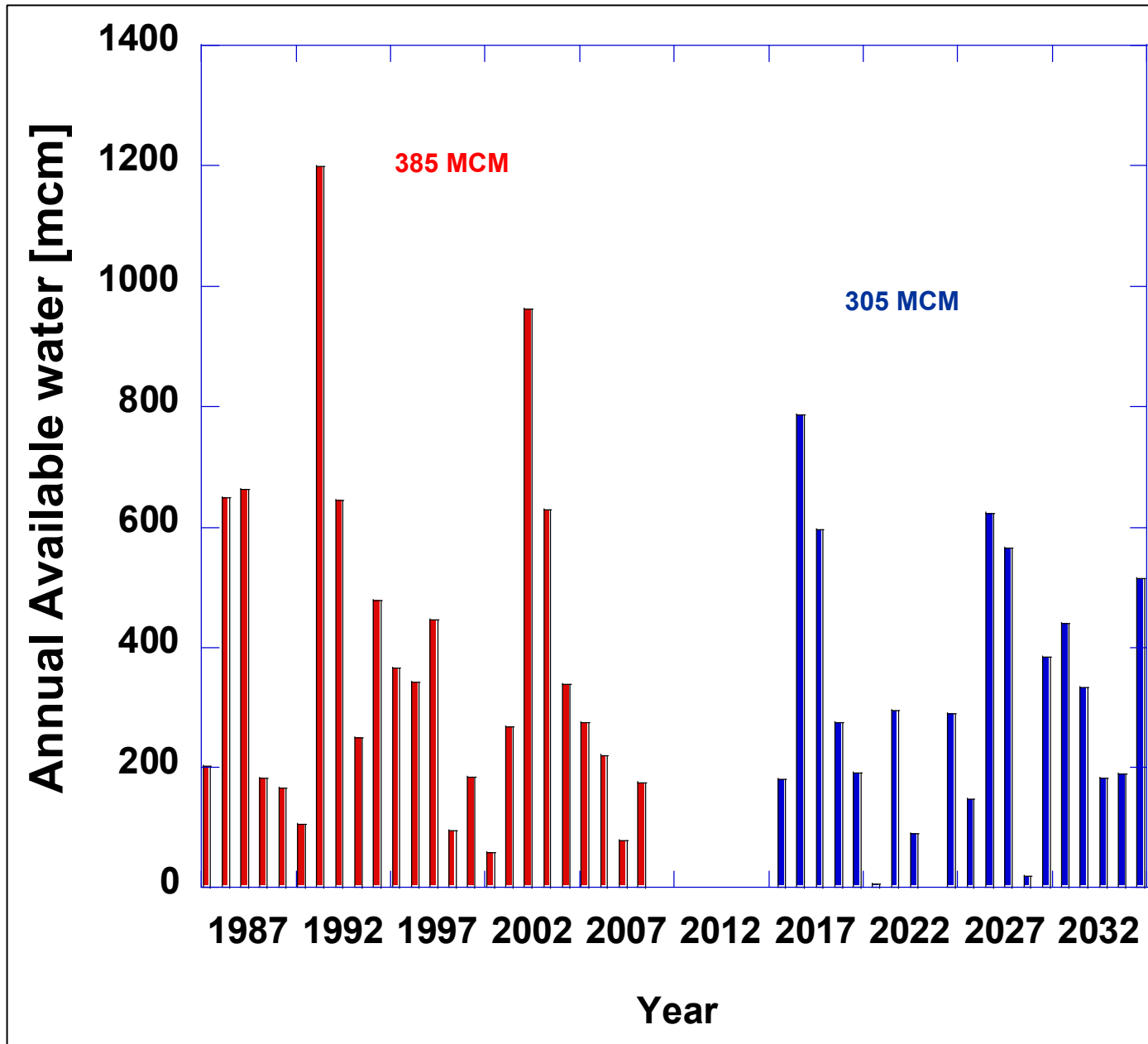
Wet Season

Dry Season

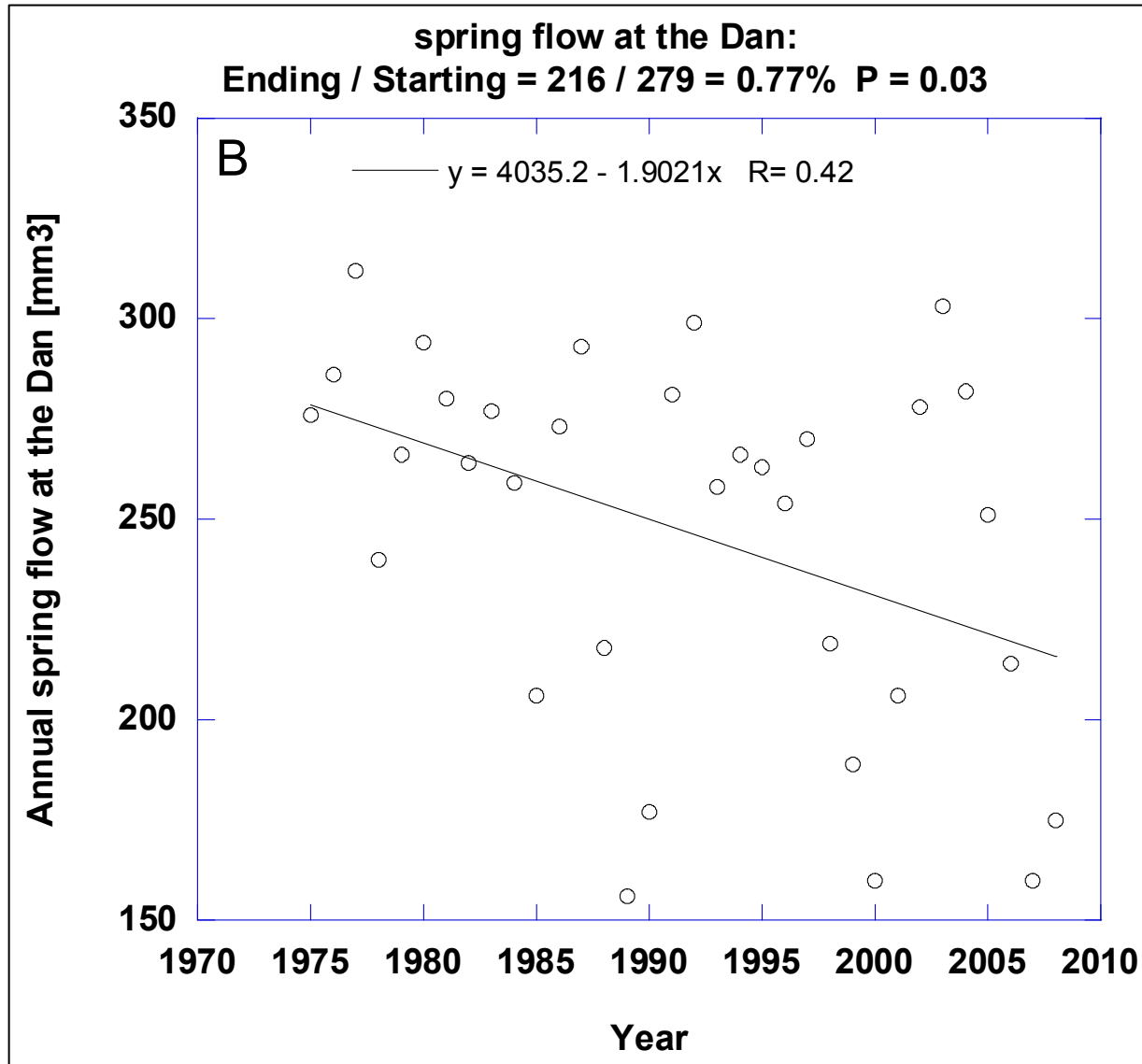


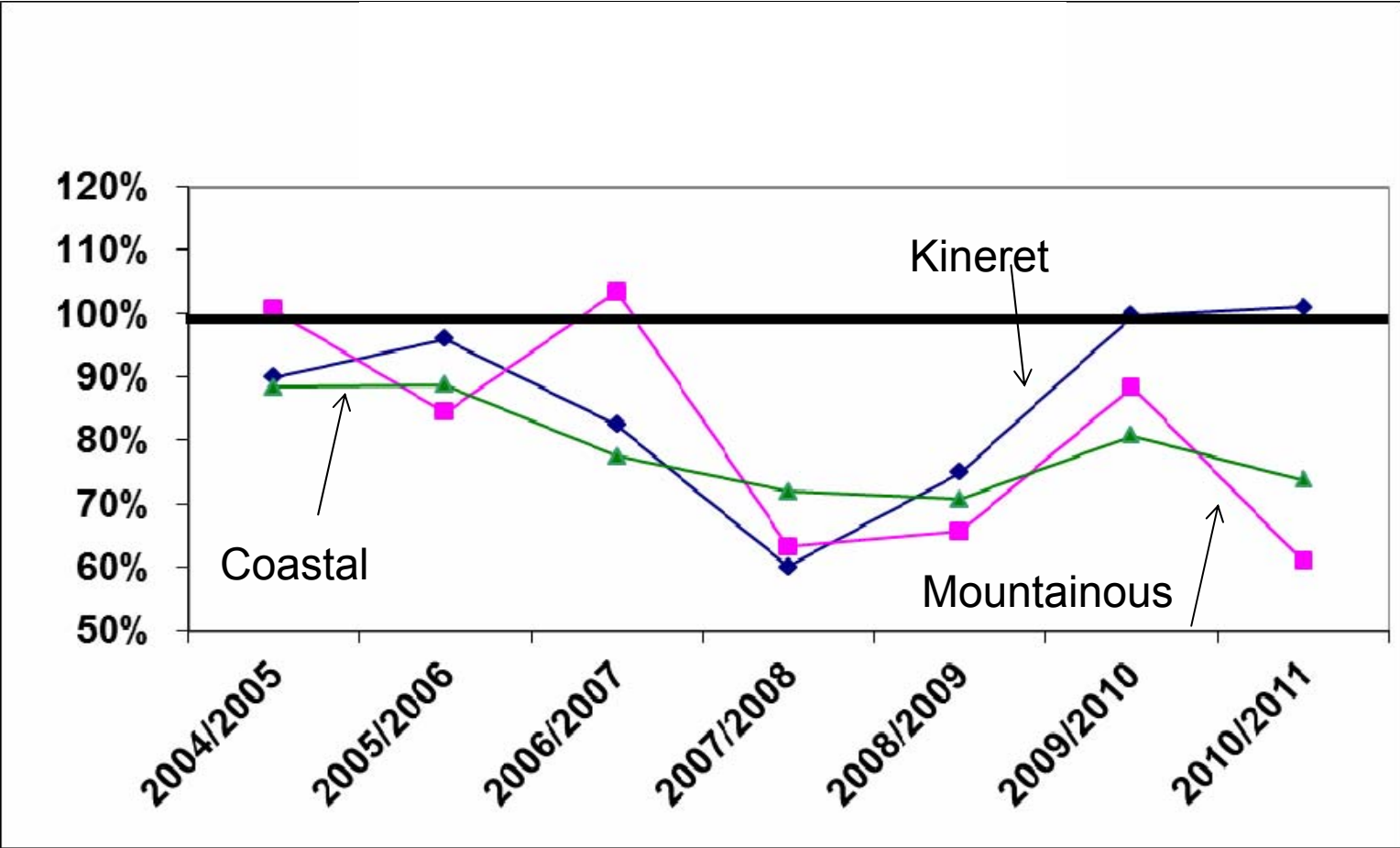


Lake Kinneret - annual available water

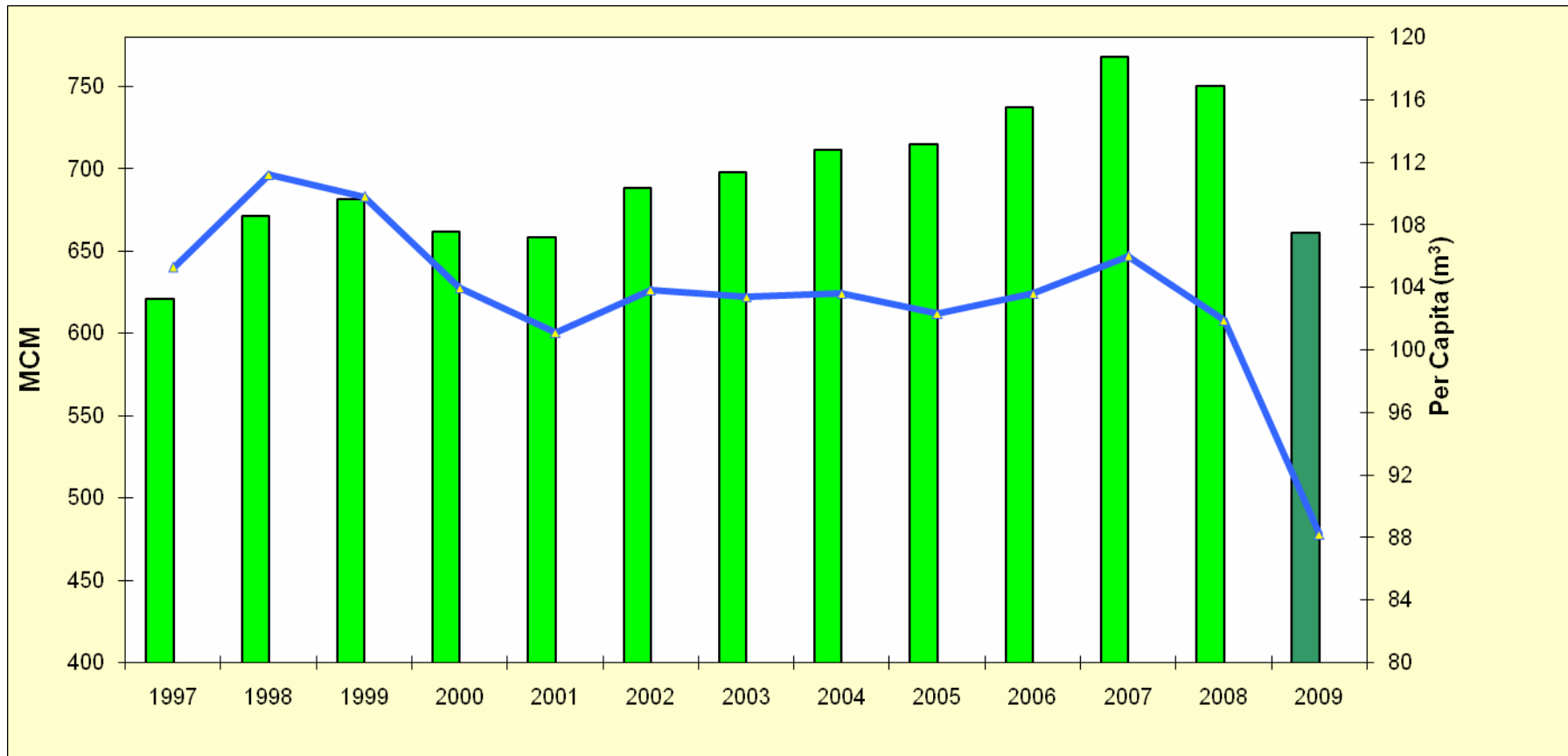


Spring flow:
Dan spring

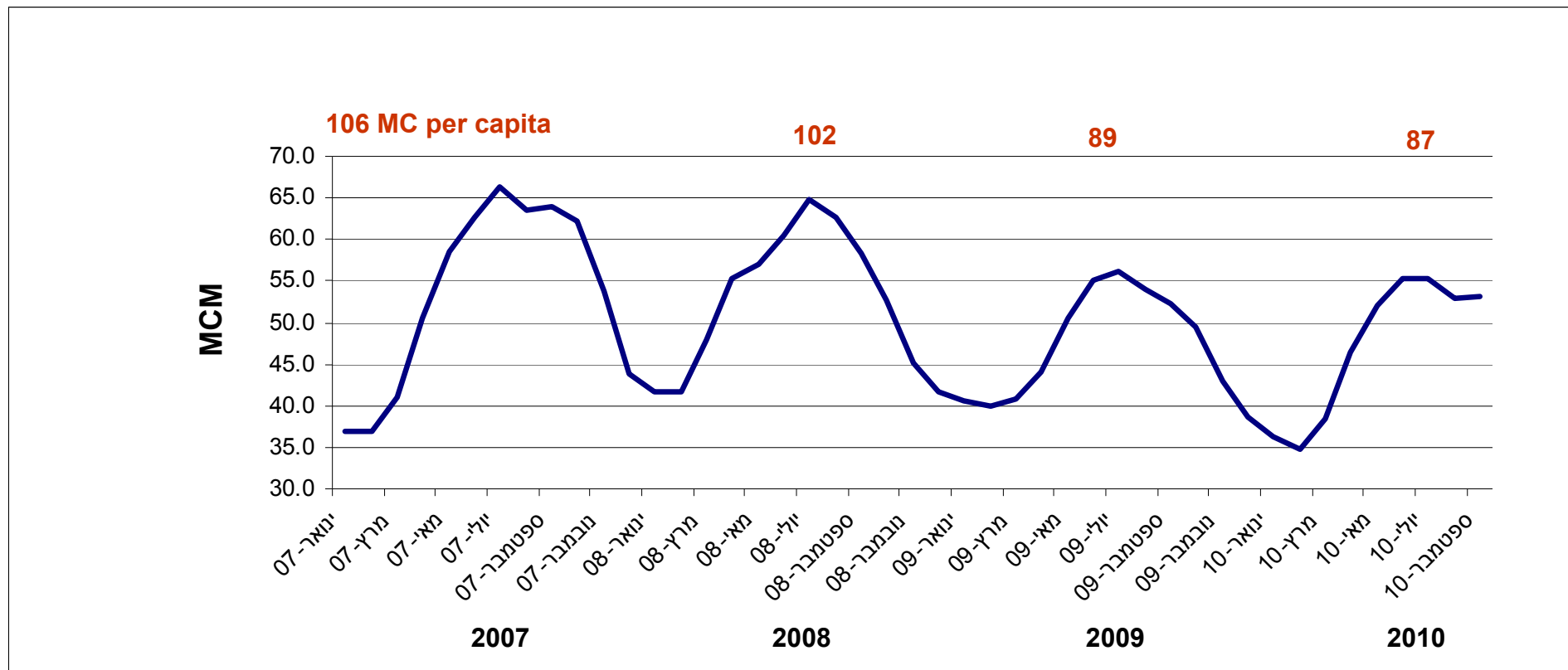




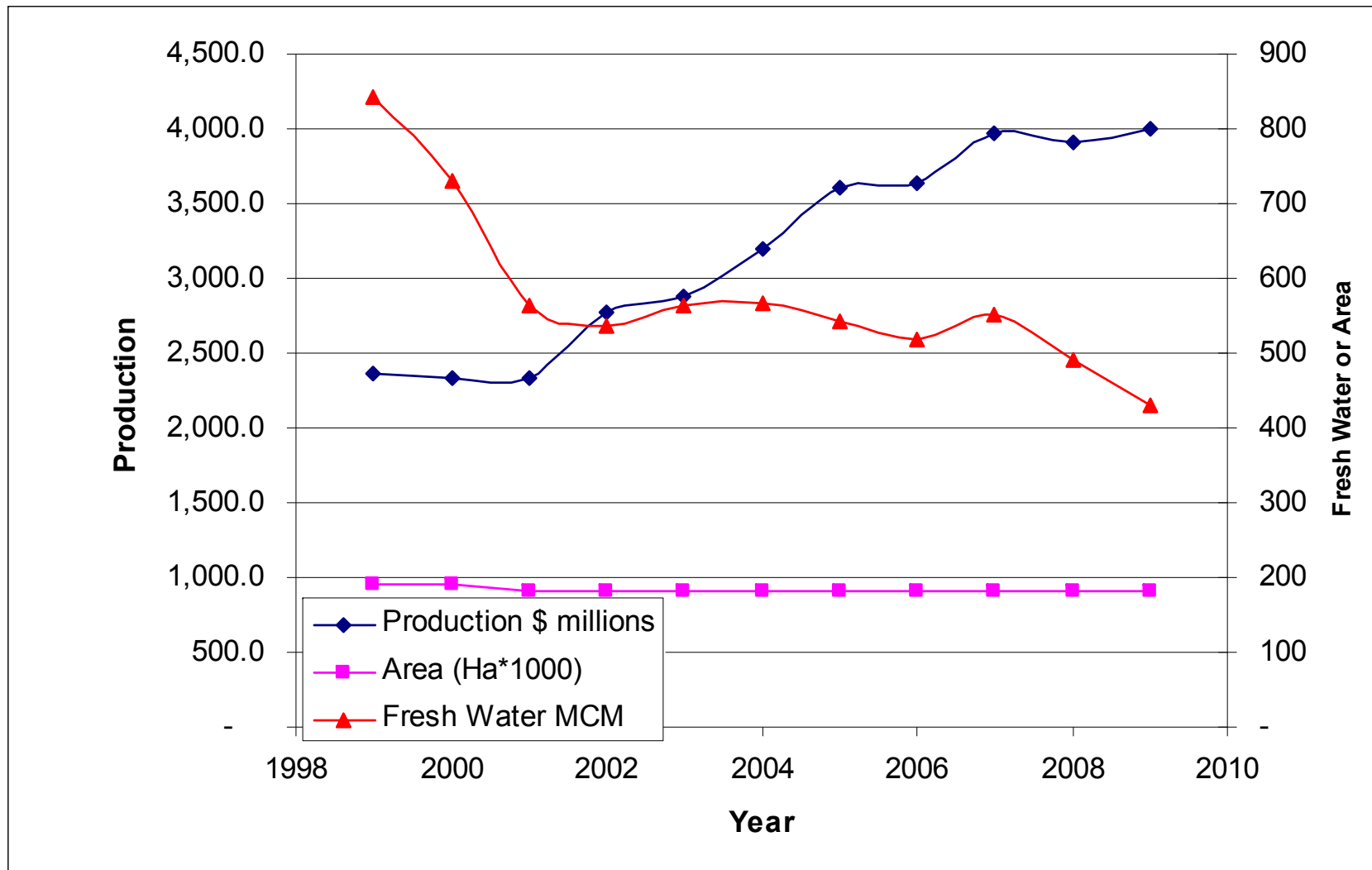
Domestic and per Capita Water consumption



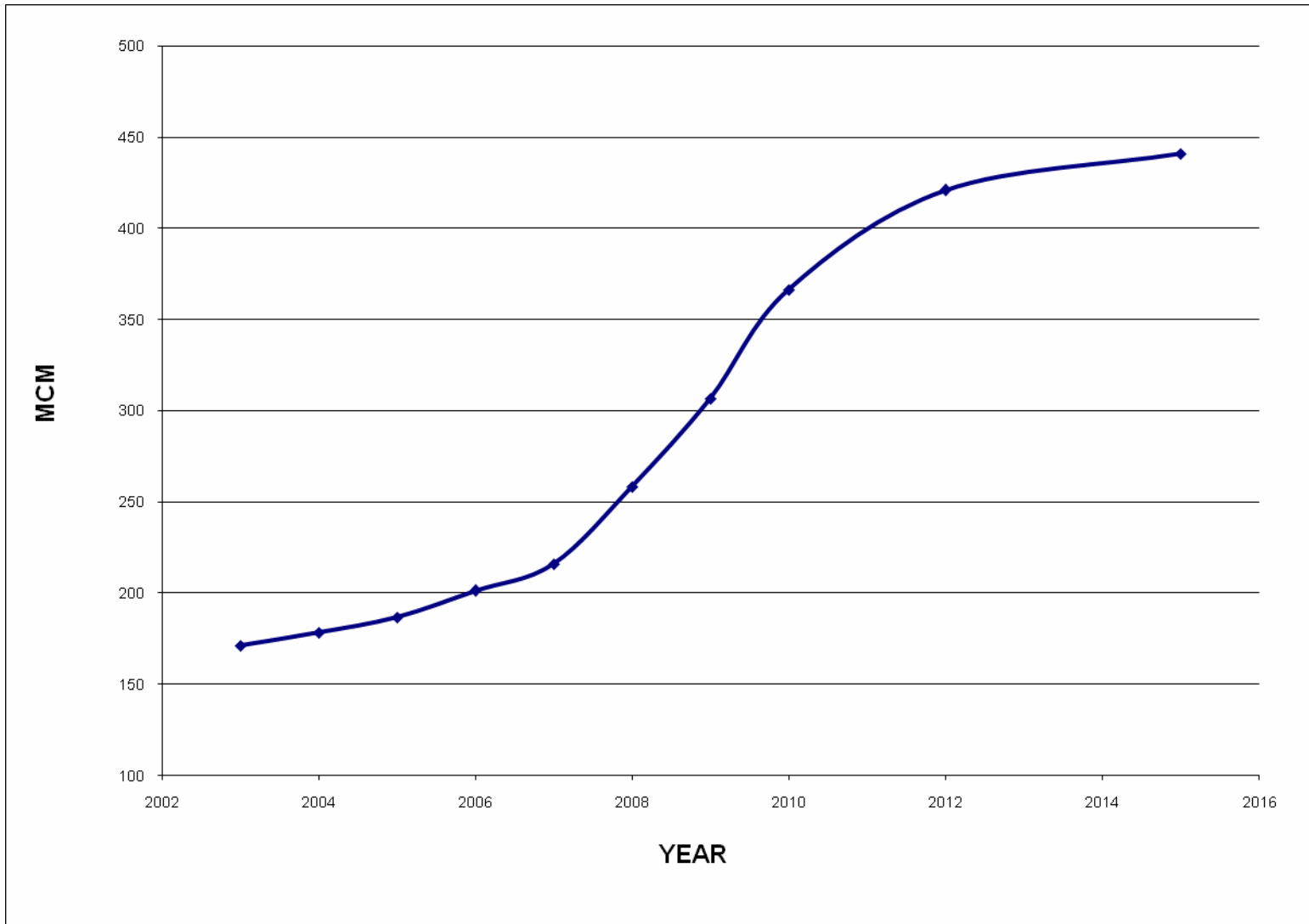
Monthly Domestic Water Consumption



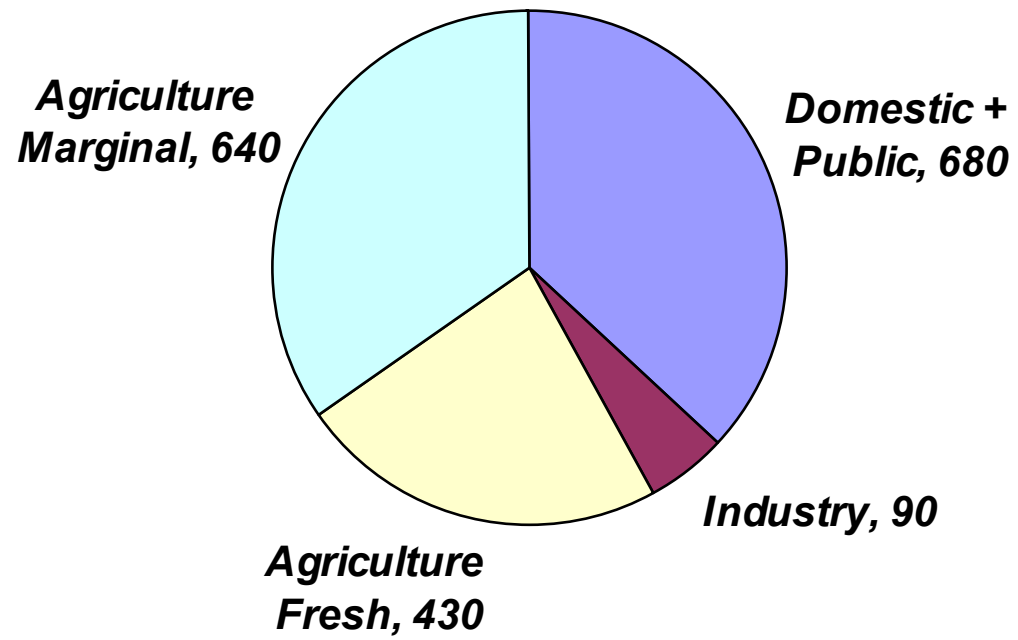
Fresh Water Allocation to Agriculture, Irrigated Area and Production



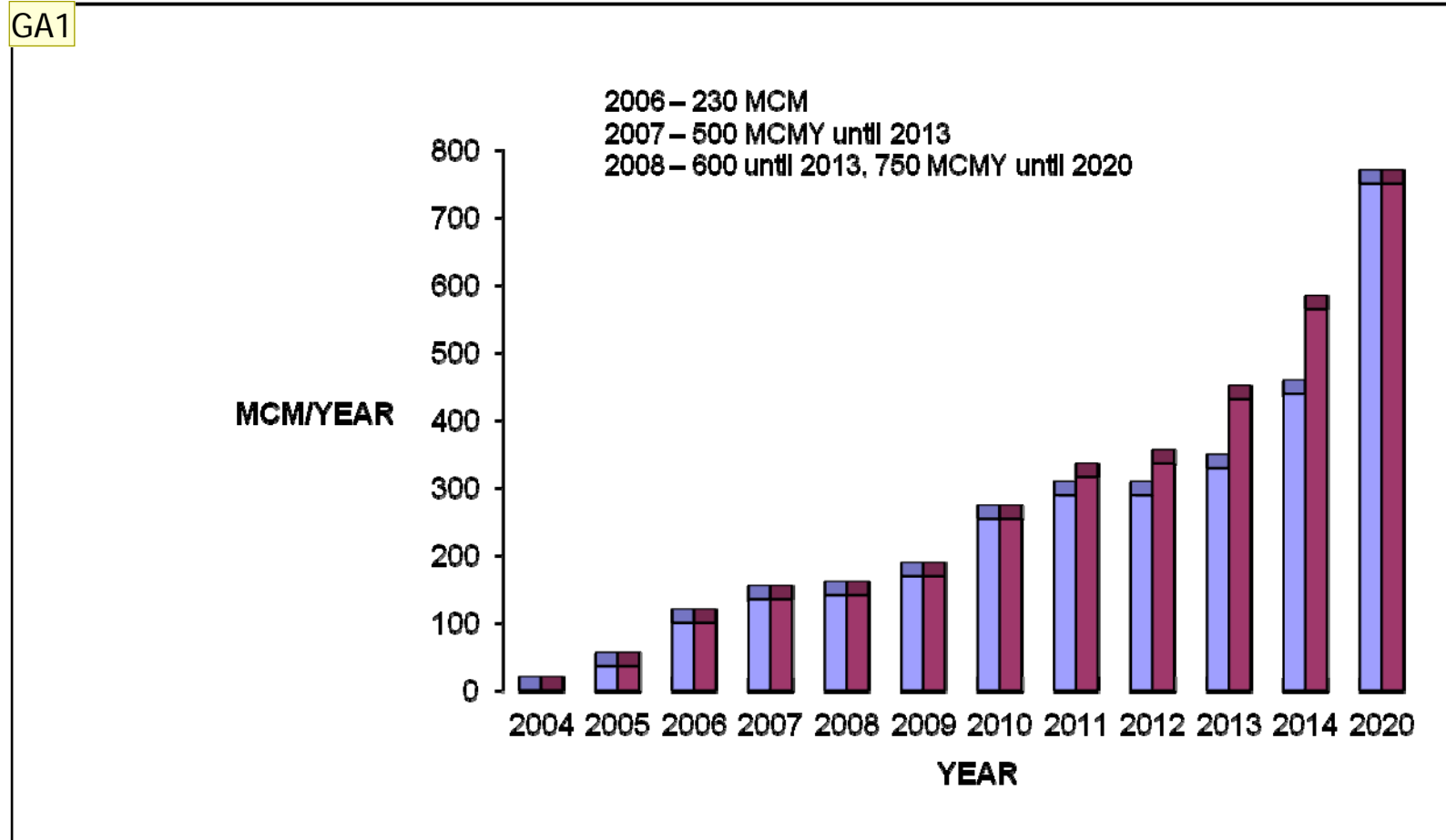
RECYCLED WATER USE in AGRICULTURE



2010 Water consumption at different sectors MCM (forecast)

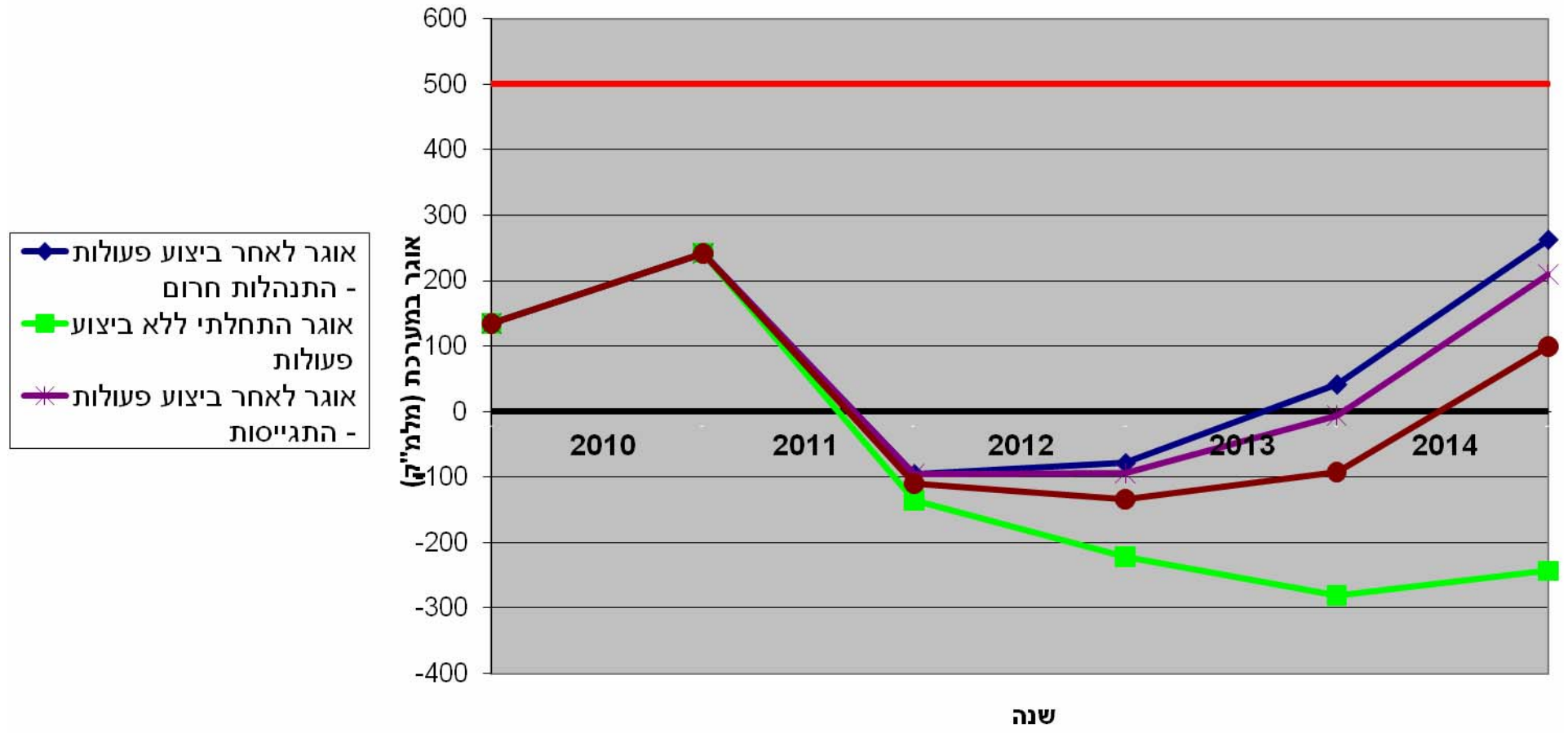


Sea Water Desalination



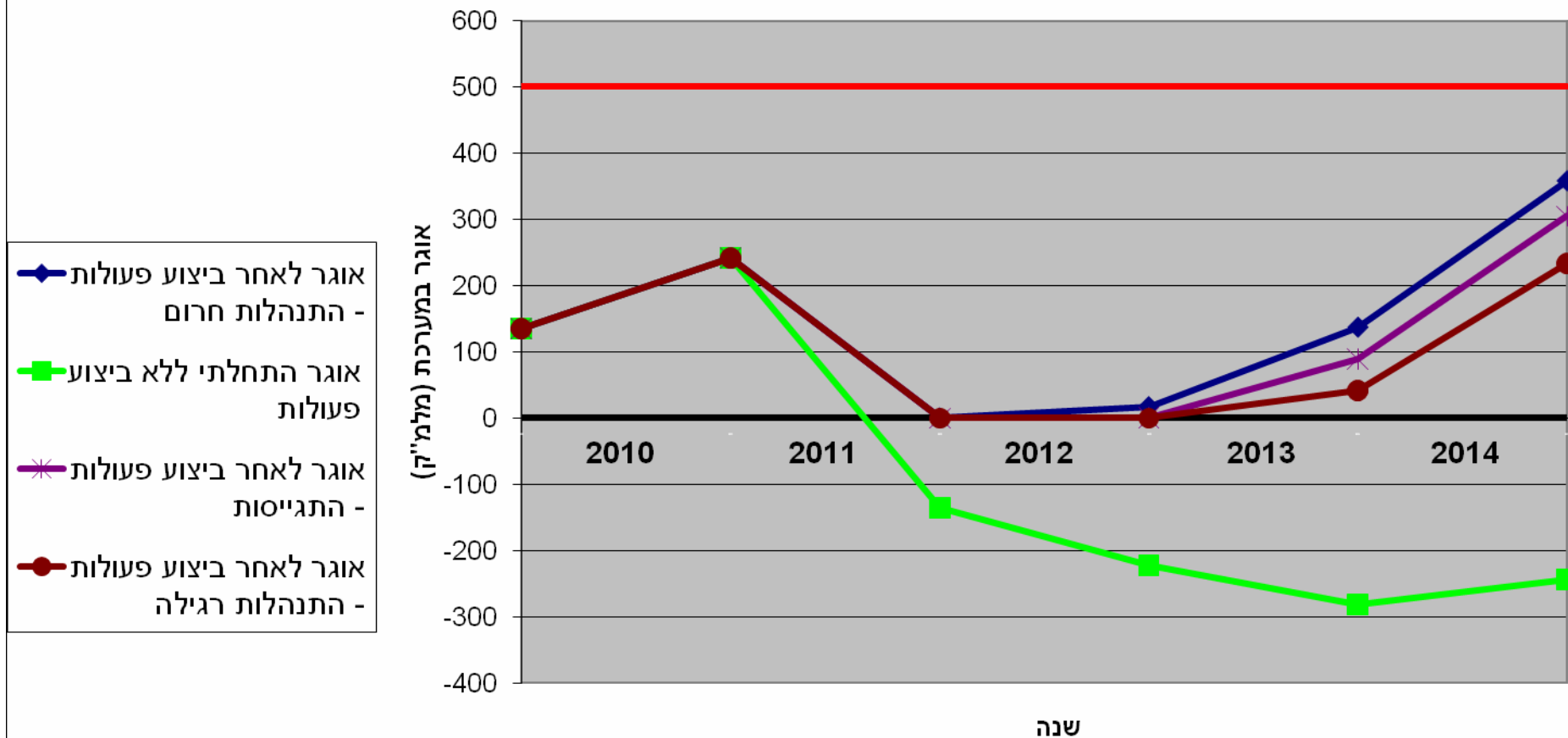
לפי תרחיש 60% מממוצע המשקעים (ללא קיצוץ בביקושים)

רמת האוגר לפני ואחרי פעולות לצמצום הפער בין ההיצע והביקוש למים



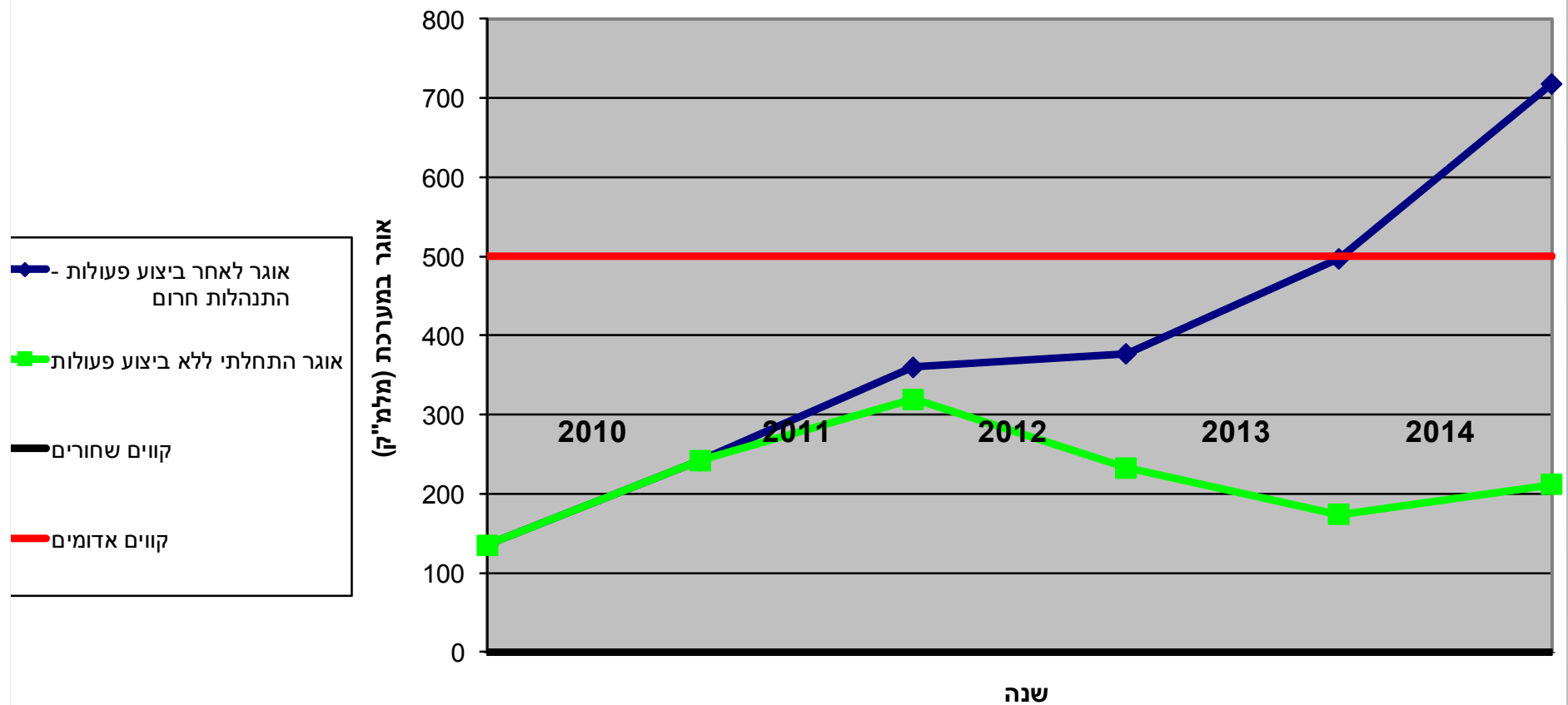
לפי תרחיש 60% מממוצע המשקעים (כולל קיצוץ נוסף בביקושים)

רמת האוגר לפני ואחרי פעולות לצמצום הפער בין ההיצע והביקוש למים



לפי תרחיש 90% ממוצע המשקעים

רמת האוגר לפני ואחרי ביצוע צעדים לצמצום הפער בין ההיצע והביקוש למים



אומדן להשקעות לפי תוכנית הפיתוח במשק המים לחומש הקרוב - 2011-2015, מיליארדי ₪

הארות	ממוצע שנתי	ב- 5 שנים	
לפי תוכנית הפיתוח המאושרת של החברה	1.2	6	השקעה במשק המים הארצי - חברת מקורות
שורק - 2, אשדוד -1.5, הרחבות -0.5	0.8	4	השקעות במתקני התפלת מי ים (שורק + אשדוד + הרחבות)
מחצית מרכיבי התעריף ומחצית מהיטלי הפיתוח	1	5	השקעות בתאגידים המים העירוניים (רכיב התעריף + היטלים)
שפד"ן - 2, חיפה- 0.25 השאר 0.75	0.6	3	השקעות במט"שים (בעיקר איגודי ערים לביוב)
	0.25	1.25	השקעות בהשבת קולחין - אגף סיוע ברשות המים
	0.5	2.5	השקעות בביוב דרך המילת"ב
	0.25	1.25	השקעות באיכות המים ובשיקום אקוויפרים
	4.6	23	סה"כ

אומדן השקעות שנתי של כ- 4.6 מיליארד ₪ מדי שנה, ב- 5 השנים הקרובות (כ-80%-75% מהשקעות אלו מוכרות בתעריפי המים והביוב).

רכיבי תעריפי המים והביוב

תעריפים לפני מע"מ, 2011

תעריף משוקלל (72:28)		תעריף גבוה		תעריף נמוך		רכיב מקורות	משק מים ארצי
משקל מסך התעריף	העמסת פחת מים וגביה על יתר הרכיבים	למ"ק ש"ח	למ"ק ש"ח	משקל מסך התעריף	למ"ק ש"ח		
37.0%	3.6	3.1	3.9	36.3%	0.9	רכיב טיפול בשפכים	פחת מים ופחת גביה
13.3%	1.3	1.1	1.1	10.2%	1.1	רכיב הון מים וביוב	עירוני
14.5%	1.4	1.2	1.2	11.2%	1.2	רכיב תפעול מים וביוב	
19.4%	1.9	1.6	1.6	14.9%	1.6	רכיב טיפול בשפכים	
15.7%	1.5	1.3	1.3	12.1%	1.3	פחת מים ופחת גביה	
		1.6	1.655	15.4%	1.34	רכיב טיפול בשפכים	
100.0%	9.8	9.8	10.755	100.0%	7.44	סה"כ תעריף לצרכן	

המשמעות: עלייה של כ- 30% בחשבון המים והביוב של משפחה בת 4 נפשות הצורכת כ- 20 מ"ק לחודש (צריכה ממוצעת של כ- 5 מ"ק לחודש) בין חשבון המים והביוב בשנת 2009 לחשבון כיום, בהנחה שלא הקטינה את צריכת המים (ההפרש הכספי עומד על 45 ש"ח לחודש לערך – מ- 165 ש"ח לערך ל- 210 ש"ח לחודש לערך)

Available Water – Lake Kinneret

